

ARRAMPICARE A CASTELLUZZO



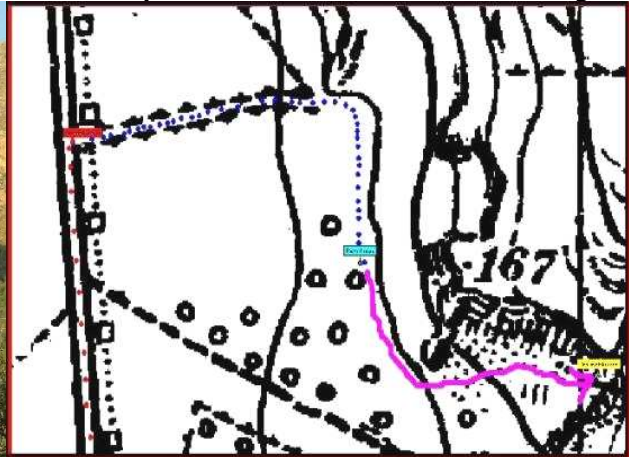
Nei dintorni di questa falesia e prima di arrivare al paese di San Vito Lo Capo, a Castelluzzo, ci sono infinite possibilità di attrezzare nuovi settori. Uno tra questi è il **Settore Crown Of Aragorn** (foto sottostante) alle cui pendici sorge la nostra struttura "Trigrana Bed and Breakfast" che offre ospitalità a tutti coloro che vogliono praticare il seguente sport dalle nostre parti.

La terrazza attrezzata per la colazione offre una magnifica vista sulla Riserva di Monte Cofano. Alla base di questo nasce un lungo e mozzafiato sentiero che parte dalla "Tonnara di Castelluzzo" e, costeggiando una scogliera sul mare cristallino e passando per una stupenda torre Saracena d'avvistamento, conduce fino alle "Grotte Mangiapane".

Foto Castelluzzo – Settore Crown Of Aragorn



Indicazioni per arrivare al settore Crown Of Aragorn



Località Castelluzzo :

° **Crown of Aragorn**

Località: Castelluzzo (Tp). Roccia: Calcare rosso Tipo di arrampicata: Arrampicata su strapiombo e canne. Settore ideale per l'inverno, in estate è possibile arrampicare solo nelle prime ore del mattino e del tardo pomeriggio. Il sole arriva circa alle 12.00. Le vie sono numerate da destra a sinistra. Il settore è di nuova realizzazione e sfrutta la falesia solo in parte con parecchie altre possibilità di chiodare nuovi tiri

° **Torre del Tuono**

Localita': Castelluzzo, Rocche del Tuono (Trapani). Tipo di roccia: in generale sulla torre la qualita' e' pessima, tuttavia proprio nel settore chiodato si mantiene abbastanza solida. Tipo di arrampicata: Placca. La parete si mantiene grosso modo verticale, senza essere particolarmente appoggiata o strapiombante, le prese molto spesso sono arrotondate per cui la sensazione iniziale e' quella che siano eccessivamente sfuggenti. Alla base dei tiri e' riportato il nome. Mappa de sole: In ombra al mattino, fino alle ore 13,30 circa.

Località San Vito Lo Capo :

- **Settore Firriato :**

- **Cattedrale nel Deserto**
- **Grotta del Cavallo**
- **Parco Giochi**
- **Salinella bunker**
- **Salinella Campeggio**
- **Torre Isulidda**

- **Settore Monte Monaco**

- **La collina Dei Conigli**
- **Parole al vento**

Località Custonaci:

- **Settore Riserva Naturale Orientata Monte Cofano**

- **Never Sleeping Wall:**

Località Balata di Baida:

- **Settore Kong**

- **Roccia delle Favole**